



**МИНИСТЕРСТВО ТРАНСПОРТА РОССИЙСКОЙ ФЕДЕРАЦИИ
ФЕДЕРАЛЬНОЕ АГЕНТСТВО ВОЗДУШНОГО ТРАНСПОРТА
(РОСАВИАЦИЯ)**

П Р И К А З

24 декабря 2024г.

Москва

№ 1185-П

Об установлении публичного сервитута в интересах Федерального казенного учреждения «Дирекция государственного заказчика по реализации комплексных проектов развития транспортной инфраструктуры»

В соответствии со статьей 23 и главой V.7 Земельного кодекса Российской Федерации, статьей 4 Федерального закона от 31 июля 2020 г. № 254-ФЗ «Об особенностях регулирования отдельных отношений в целях реализации приоритетных проектов по модернизации и расширению инфраструктуры и о внесении изменений в отдельные законодательные акты Российской Федерации», подпунктом 5.2¹ Положения о Федеральном агентстве воздушного транспорта, утвержденного постановлением Правительства Российской Федерации от 30 июля 2004 г. № 396, на основании ходатайства Федерального казенного учреждения «Дирекция государственного заказчика по реализации комплексных проектов развития транспортной инфраструктуры» от 12 декабря 2024 г. № КМ-85/21650 и, принимая во внимание заключение кадастрового инженера Г.Н. Селезневой от 16 декабря 2024 г., приказываю:

1. Установить публичный сервитут на 12 месяцев в интересах Федерального казенного учреждения «Дирекция государственного заказчика по реализации комплексных проектов развития транспортной инфраструктуры» (ОГРН 1027739457745, ИНН 7702331944) в отношении:

части земельного участка с кадастровым номером 28:10:013001:2093 площадью 2 303 кв. м, местоположение: Амурская область, муниципальный округ Благовещенский, село Чигири;

части кадастрового квартала с кадастровым номером 28:10:013001 площадью 225 кв.м, местоположение: Амурская область, Благовещенский муниципальный округ.

2. Срок, в течение которого использование земельного участка (его части) и (или) расположенного на нем объекта недвижимости в соответствии с их разрешенным использованием будет невозможно или существенно затруднено (при возникновении таких обстоятельств), не более 1 месяца.

3. Утвердить границы публичного сервитута общей площадью 2 528 кв. м согласно прилагаемой схеме границ публичного сервитута и графическому описанию местоположения границ публичного сервитута, являющихся неотъемлемой частью настоящего приказа.

4. Публичный сервитут устанавливается в целях осуществления мероприятий по проекту: «Строительство и реконструкция аэропортового комплекса «Игнатьево» (г. Благовещенск) (объекты федеральной собственности)», включенного в Федеральную адресную инвестиционную программу на 2022 год и плановый период 2023 и 2024 годов, на основании документации по планировке территории (проекта планировки территории и проекта межевания территории), утвержденной приказом Федерального агентства воздушного транспорта от 3 ноября 2022 г. № 792-П «Об утверждении проекта планировки территории и проекта межевания территории для размещения объекта: «Строительство и реконструкция аэропортового комплекса «Игнатьево» (г. Благовещенск) (объекты федеральной собственности)» – размещение инженерных сетей.

5. Федеральному казенному учреждению «Дирекция государственного заказчика по реализации комплексных проектов развития транспортной инфраструктуры»:

заклучить соглашение об установлении сервитута с правообладателем земельного участка, указанного в пункте 1 настоящего приказа с кадастровым номером 28:10:013001:2093, определив в нем размер платы в соответствии с пунктом 7 статьи 39⁴⁶ Земельного кодекса Российской Федерации;

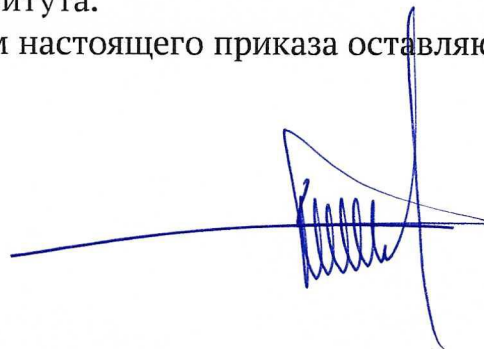
заклучить соглашение об осуществлении публичного сервитута с органом местного самоуправления, в границах которого расположен кадастровый квартал указанный в пункте 1 настоящего приказа с кадастровым номером 28:10:013001, определив в нем размер платы;

обеспечить приведение земельных участков в состояние, пригодное для использования, в соответствии с видом разрешенного использования в сроки, предусмотренные пунктом 8 статьи 39⁵⁰ Земельного кодекса Российской Федерации.

6. Управлению правового обеспечения и имущественных отношений обеспечить в установленном порядке выполнение мероприятий, необходимых для установления публичного сервитута.

7. Контроль за исполнением настоящего приказа оставляю за собой.

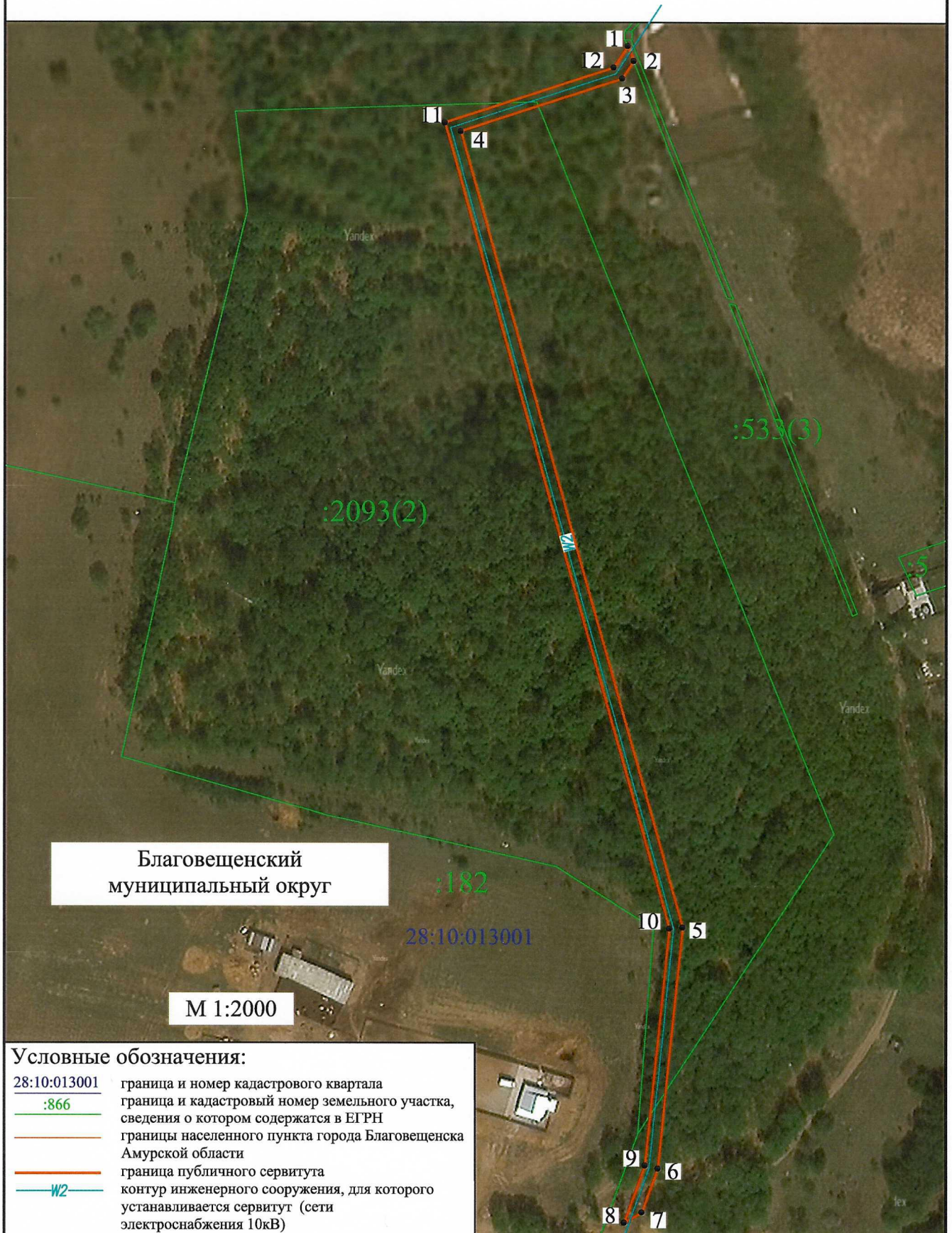
Руководитель



Д.В. Ядров

Схема расположения границ публичного сервитута.

Публичный сервитут в целях осуществления мероприятий по объекту "Строительство и реконструкция аэропортового комплекса "Игнатьево" (г.Благовещенск)"



ГРАФИЧЕСКОЕ ОПИСАНИЕ МЕСТОПОЛОЖЕНИЯ ГРАНИЦ ПУБЛИЧНОГО СЕРВИТУТА
Публичный сервитут в целях осуществления мероприятий по объекту "Строительство и реконструкция
аэропортового комплекса "Игнатьево" (г.Благовещенск)"

(наименование объекта, местоположение границ которого описано (далее - объект))

Раздел 1

Сведения об объекте

Сведения об объекте		
№ п/п	Характеристики объекта	Описание характеристик
1	2	3
1	Местоположение объекта	Амурская область, Благовещенский муниципальный округ
2	Площадь объекта +/- величина погрешности определения площади (Р+/- Дельта Р)	2528 кв.м ± 18 кв.м
3	Иные характеристики объекта	Публичный сервитут в целях осуществления мероприятий по объекту "Строительство и реконструкция аэропортового комплекса "Игнатьево" (г.Благовещенск)"

Раздел 2

Сведения о местоположении границ объекта					
1. Система координат <u>МСК-28, зона 3</u>					
2. Сведения о характерных точках границ объекта					
Обозначение характерных точек границ	Координаты, м		Метод определения координат характерной точки	Средняя квадратическая погрешность положения характерной точки (M_t), м	Описание обозначения точки на местности (при наличии)
	X	Y			
1	2	3	4	5	6
1	466484.14	3279849.04	Аналитический метод	0.10	–
2	466478.45	3279851.30	Аналитический метод	0.10	–
3	466471.73	3279846.91	Аналитический метод	0.10	–
4	466451.57	3279785.10	Аналитический метод	0.10	–
5	466147.46	3279870.36	Аналитический метод	0.10	–
6	466055.13	3279860.83	Аналитический метод	0.10	–
7	466038.44	3279854.77	Аналитический метод	0.10	–
8	466034.49	3279848.02	Аналитический метод	0.10	–
9	466056.26	3279855.92	Аналитический метод	0.10	–
10	466147.03	3279865.29	Аналитический метод	0.10	–
11	466454.84	3279778.99	Аналитический метод	0.10	–
12	466475.94	3279843.68	Аналитический метод	0.10	–
1	466484.14	3279849.04	Аналитический метод	0.10	–
3. Сведения о характерных точках части (частей) границы объекта					
Обозначение характерных точек части границы	Координаты, м		Метод определения координат характерной точки	Средняя квадратическая погрешность положения характерной точки (M_t), м	Описание обозначения точки на местности (при наличии)
	X	Y			
1	2	3	4	5	6
–	–	–	–	–	–