

## КОСТЮМ ДЕМИСЕЗОННЫЙ

Костюм состоит из куртки и полукомбинезона.

Куртка прямого силуэта на притачной утепляющей подкладке (3 слоя утеплителя) с втачными рукавами, с отложным воротником из облагороженной натуральной овчины с высотой волосяного покрова 14-16 мм, крашеной в черный цвет. Куртка с бортовой застежкой на силовую металлическую "молнию" тип 10. Тесьма силовой металлической молнии внизу закреплена специальными металлическими заклепками для предотвращения вырывания молнии. На правой полочке под центральной застёжкой "молния" внутренний утеплительный клапан, пристегивающийся к левому борту на две кнопки внизу.

Полочки с нагрудными прорезными карманами "в рамку", застегивающимися на металлическую тесьму "молния" тип 7. На мешковину правого нагрудного кармана настроен карман для обоймы. В мешковине левого нагрудного кармана крепится шнур с карабином. Также на полочках расположены нижние боковые карманы "листочка с втачными концами", мешковины которых выполнены из фланели хлопчатобумажной.

Спинка со средним швом, с внутренним поясом внизу, стягивающим спинку при помощи полуколец. Концы пояса выведены через отверстия в боковых швах.

Рукава с налокотниками.

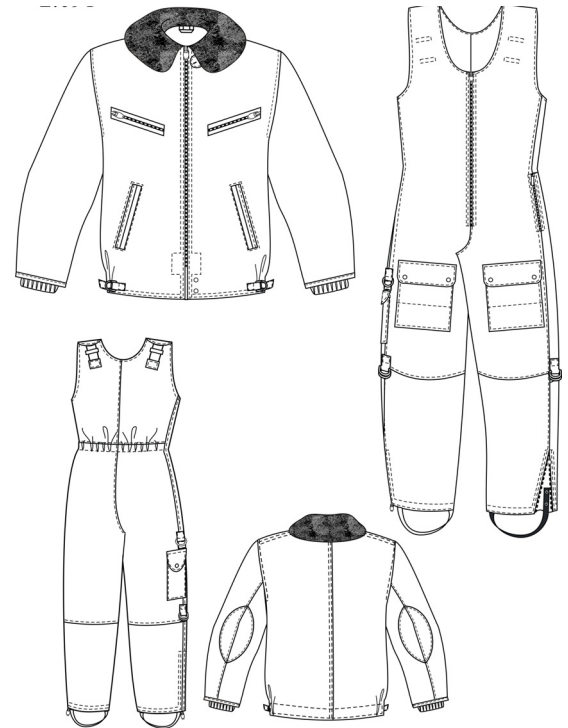
Меховой воротник с патой со стороны нижнего воротника, пристегивающейся к концам воротника на петли и пуговицы.

Низ рукавов и сгиб листочек нижних карманов окантованы трикотажной тесьмой повышенной износостойкости.

На подкладке левой полочки нагрудный накладной карман. Рукава притачной утепленной подкладки с полушерстяными трикотажными напульсниками.

Полукомбинезон на притачной утепляющей подкладке (2 слоя утеплителя) верхняя часть которой выполнена из фланели, с центральной застежкой на двухзамковую тесьму "молния" тип 8, с внутренним ветрозащитным клапаном. Передние половинки цельнокроеные по линии талии с отрезными частями в области колена; задние - отрезные по талии. Спинка по талии стянута эластичной лентой. В боковых швах ниже талии прорези на молнии, с ветрозащитными клапанами и с внутренним карманом с правой стороны.

В области плеча цельнокроеные лямки полочек заканчиваются широкими эластичными лентами, которые настроены на спинку, а цельнокроеные лямки спинки заканчиваются широкими эластичными лентами, настроенными на полочку с внутренней стороны. Положение эластичных лент лямок полочек, фиксируют шлевки на ляшках спинки.



На передних половинках полукомбинезона расположены два накладных кармана с клапанами, застегивающимися на кнопки. Правый карман дополнительно застегивается на тесьму "молния". На правом боковом шве расположены металлические полукольца (одно – на уровне бедра, два других – ниже уровня колена) и карман под нож с клапаном на кнопке, в шве настрачивания которого укреплен шнур с петлей – держателем ножа. На левом боковом шве расположены два полукольца ниже уровня колена. Низ боковых швов брюк с пуфтами, застегивающимися на тесьму "молния" тип 7. Концы штрипок, настроенных на внутренние части низков брюк, пристегиваются к пуговицам, пришитым на пуфтах.

Ткань верха – смесовая ткань с водоотталкивающей отделкой, тёмно-синего цвета, особо прочного крашения.

Утеплитель - 100% ПЭ.

Подкладка - 100% Вискоза.

Обязательно наличие ветрозащитной прокладки - 100% ПЭ..